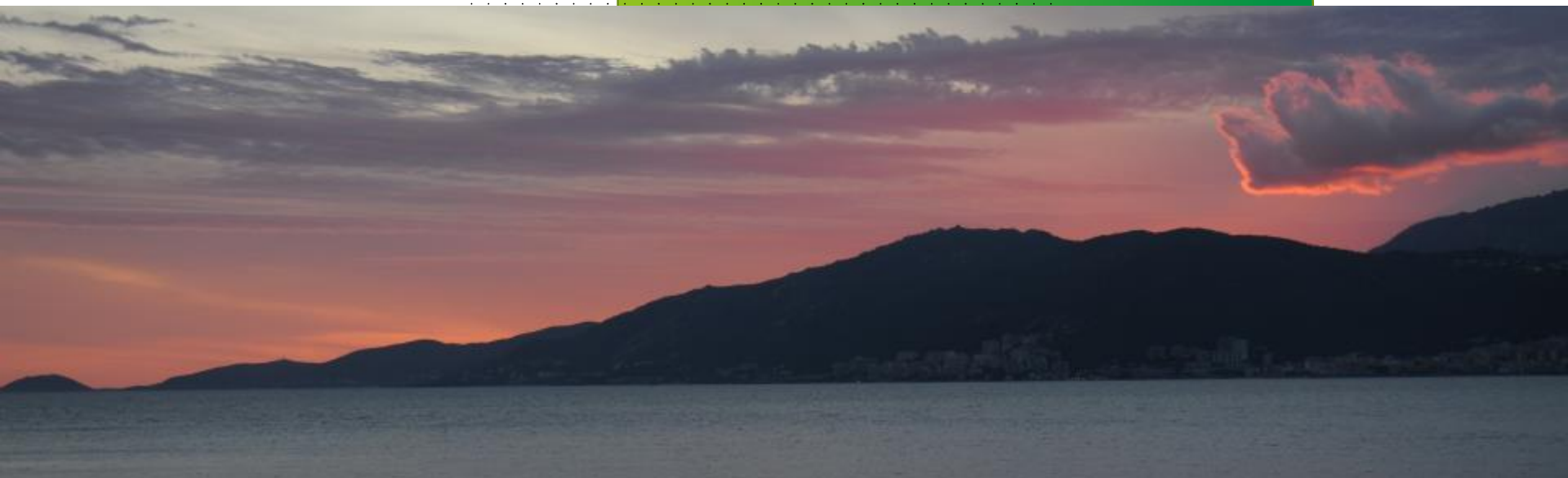




INSTITUT NATIONAL  
DE L'INFORMATION  
GÉOGRAPHIQUE  
ET FORESTIÈRE

# LA RÉVOLUTION NUMÉRIQUE : UN NÉCESSAIRE ÉVOLUTION DE L'IGN





# UN NOUVEAU PROJET D'ÉTABLISSEMENT



**UNE SOCIÉTÉ EN PLEINE RÉVOLUTION**

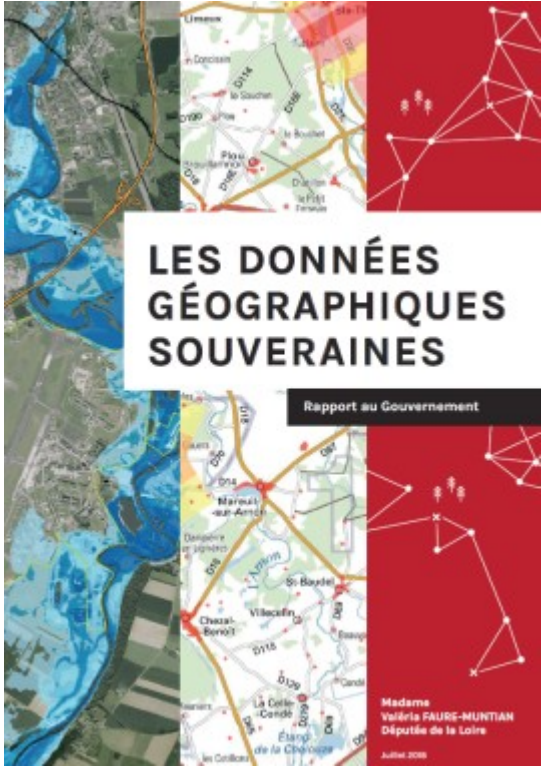


**UNE NECESSAIRE TRANSFORMATION**



**LA RECHERCHE D'UNE EFFICIENCE ACCRUE**

# ADAPTER LES MISSIONS DE L'IGN



# LES DONNÉES GÉOGRAPHIQUES SOUVERAINES : 28 RECOMMANDATIONS

## 📍 LES DONNÉES

- L'existant
- Les besoins
- Unicité de description
- Unicité d'accès
- Maîtrise de la qualité

## 📍 Produire

- Projets communs, partenariats
- Modes collaboratifs
- Géoplateforme

## 📍 Gouvernance

- CNIG
- Plateforme régionales / Comités régionaux de l'information géographique

# LES DONNÉES GÉOGRAPHIQUES SOUVERAINES : 28 RECOMMANDATIONS

## 📍 DES ACTIONS PRIORITAIRES

- Plan cadastral
- Zonages réglementaires
- Adresses
- PCRS

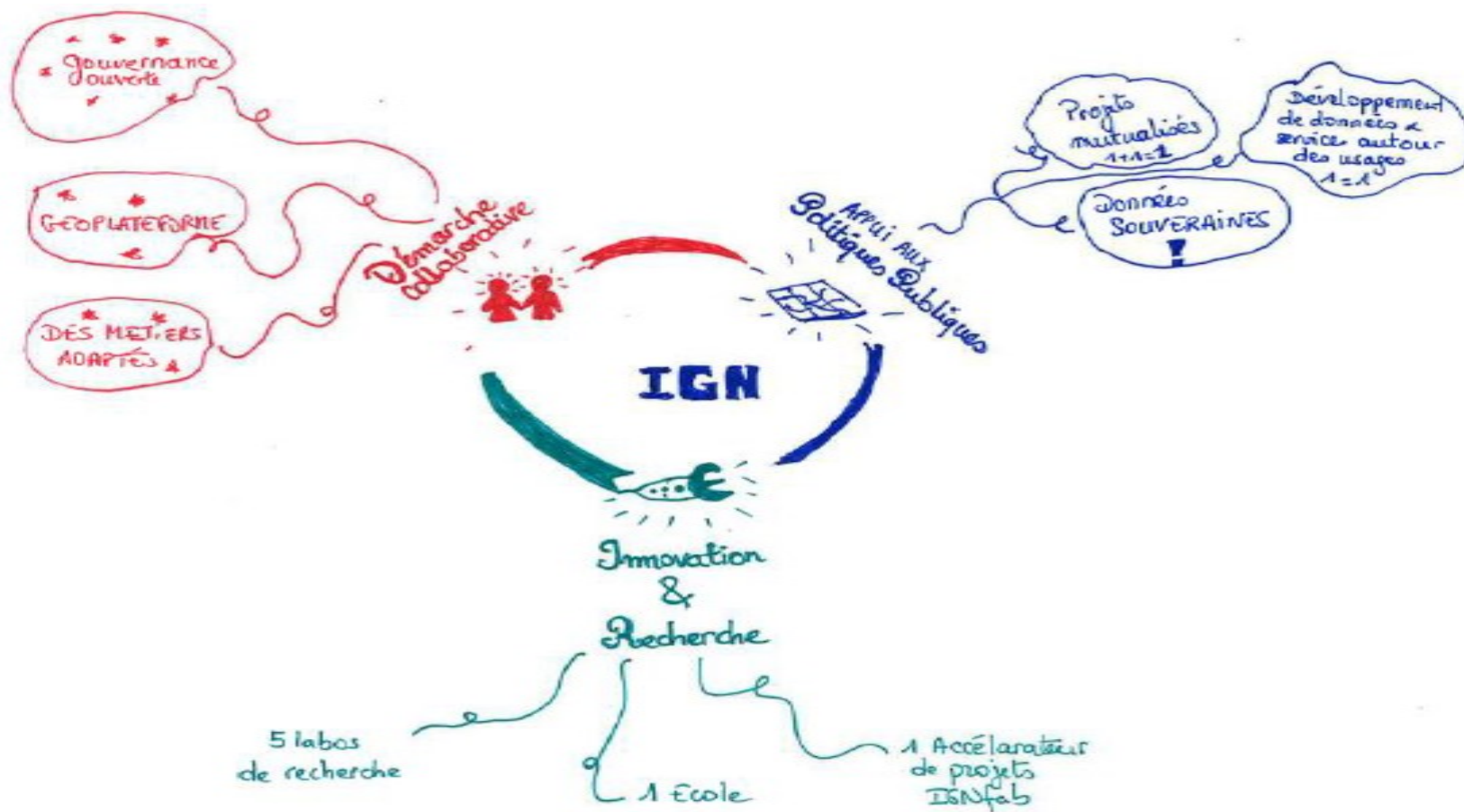
## 📍 Financer la donnée souveraine

- Financement (s) public(s)
- Donnée ouverte
- Gratuité

# L'IGN DEMAIN, QUELLES MISSIONS

- 📍 **Au service de l'État**, en garantissant sa souveraineté
- 📍 **Opérateur interministériel de référence**
  - Production, agrégation, qualification des données souveraines
- 📍 **Point pivot de l'écosystème**, pour la production et l'entretien des données
- 📍 **Porteur de la géoplateforme**
- 📍 **Tiers de confiance** pour les communautés d'utilisateurs
- 📍 **Pole scientifique et technique**, tourné vers l'innovation

# L'IGN DEMAIN, QUELLES MISSIONS





# ET PLUS CONCRÈTEMENT

## 📍 Une approche construite sur :

- Une gouvernance ouverte
- Les besoins et usages
- Le collaboratif (community sourcing, tiers de confiance)
- Une donnée vivante et accessible
- L'innovation

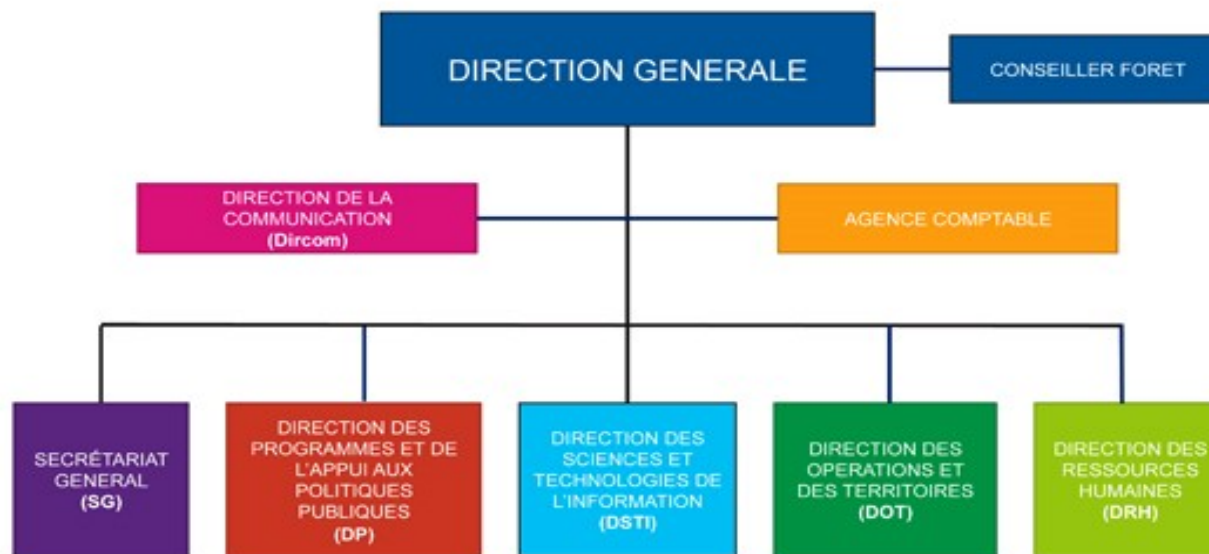
## 📍 Un modèle économique basé sur :

- La gratuité des données
- Un socle d'activités financées par la subvention pour charge de service public
- Des activités d'appui aux politiques publiques préfinancées
- Le renforcement des logique collaboratives et de partage des coûts
- Une offre grand public plus lisible

# POUR EXERCER CES MISSIONS, UNE NOUVELLE ORGANISATION

## 📍 Une organisation interne destinée à:

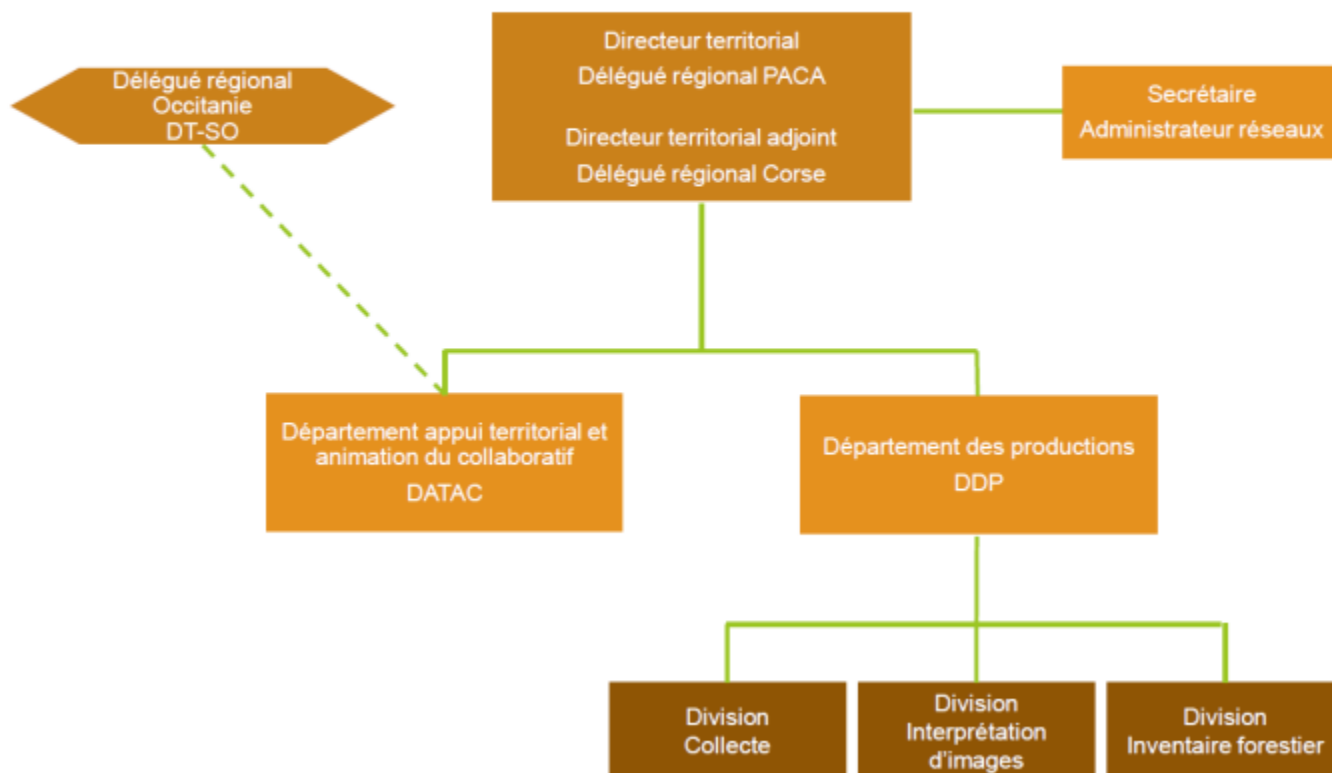
- Renforcer l'agilité → Raccourcir la chaîne de décision
- Fluidifier le management → faciliter la mobilisation de ressources
- Favoriser la lisibilité de l'établissement vis-à-vis des ses partenaires
- Dégager des moyens pour des missions nouvelles



# AU NIVEAU LOCAL AUSSI

📍 En région

## DIRECTION TERRITORIALE SUD-EST





**UN PROJET  
FONDATEUR :**

**LA  
GEOPLATEFORME**

# LA GÉOPLATEFORME

- ◉ **Initiée par le mandat confié au directeur générale de l'IGN par le ministre de la transition écologique et solidaire**
- ◉ **Reprise dans les recommandations du Rapport parlementaire de Valéria Faure-Muntian sur les données souveraines**
- ◉ **Projet lauréat du 2<sup>nd</sup> appel à projet du fonds de transformation de l'action publique (3,6 M€)**

Mettre à la disposition des agents publics et des citoyens une infrastructure ouverte, collaborative et mutualisée, rassemblant des communautés et des usages autour des données et services géolocalisés. La Géoplateforme est une opportunité pour rationaliser les dispositifs existants pour qu'ils bénéficient au plus grand nombre, de maîtriser la qualité des données souveraines françaises face aux géants de l'Internet, et de certifier les données tout en garantissant leur actualité.

# LA GÉOPLATEFORME

