



Groupe de travail occupation du sol

Réunion du 18 Février 2016

Etaient présents :

Stéphane Donsimoni	OEC	donsimoni@oec.fr
Nicolas Lomellini	DREAL	nicolas.lomellini@developpement-durable.gouv.fr
Noël Spitz	DRAAF	noel.spitz@agriculture.gouv.fr
Laurence Pinelli	CTC/SIG	laurence.pinelli@ct-corse.fr
Letizia Bargone	CTC/SIG	
Diane De Lanfranchi	CTC/SIG	diane.delanfranchi@ct-corse.fr
Johan Jouve	UMR LISA	jouve@univ-corse.fr
Joanne Carli	ODARC	joanne.carli@odarc.fr
Pascal Peraldi	CAPA	p.peraldi@ca-ajaccien.fr
Pierre-Louis Centonze	AAUC	pierre-louis.centonze@ct-corse.fr
Thomas Laniesse	AAUC	thomas.laniesse@ct-corse.fr
Géraldine Hoen	CA 2A	geraldine.hoen@corse-du-sud.chambagri.fr
Philippe Serra	OEHC	p.serra@oehc.fr
Patrick Thomas-Pantalacci	DDTM 2A	patrick.thomas-pantalacci@corse-du-sud.gouv.fr

Etaient excusés : CD2B, DDTM 2B et ONF

Ordre du jour

- 1) Introduction
- 2) Besoin des utilisateurs
- 3) Retour d'expériences autres Régions par CTC
- 4) Présentation couche occupation du sol DRAAF
- 5) Conclusion, suites à donner

1) Introduction

Comme demandé par le comité technique système d'information du 3 décembre 2015, la présente réunion constitue la relance d'un groupe de travail sur la production d'une base de données d'occupation du sol.

Entre temps une rencontre IGN-CTC-DREAL sur ce sujet et celui de la réalisation d'une ortho photographie de l'IGN cette année a eu lieu le 12 janvier 2016.

Ces deux sujets ont en effet été mentionnés comme prioritaires lors du comité régional de programmation du 22 mai 2015.

2) Besoin des utilisateurs présents

Résultat du tour de table :

Organismes	Utilisation évoquée	Précision recherchée
ODARC	Etude ocs agricole, forestier mais aussi urbain	Exploitation régionale (statistique) à locale (CDAF)
OEHC	Ocs en lien avec mise en place infrastructure	locale
CAPA	Aménagement du territoire	Précision fine (locale)
AAUC	Etude évolution ocs, tâche urbaine, comparaison ocs/ESA du PADDUC	Utilisation niveau régional mais aussi local
Université	Etude évolution ocs, analyse multi-agents	Utilisation niveau régional mais aussi local
CA 2A	diagnostic agricole pour document urbanisme, foncier	Précision fine (locale)
OEC	<i>Cf plus bas</i>	
CTC	Besoins propres CTC, identifié aussi comme demande des communes pour doc urbanisme	Utilisation niveau régional mais aussi local
DRAAF	Etude agricole et forestier avec un niveau fin de nomenclature	Exploitation régionale à locale
DDTM 2A	Analyse ocs, agricole-forêt, mer-littoral	Locale jusqu'à la parcelle
DREAL	Analyse ocs, risques	Exploitation régionale à locale

En plus des absents excusés, il semble important d'interroger aussi : CBNC, PNRC, CEN, SDIS, service forêt de la CTC

Stéphane Donsimoni explique qu'une remontée des besoins est en cours au sein de l'OEC en particulier avec le CBNC et les agents pastoraux.

3) Retour d'expériences autres Régions

	CRIGE - PACA	Nord Pas-de-Calais Picardie	Ile de France	Midi-Pyrénées OCS GE
Résolution	1/10 000	1/2000 (urbain) et 1/3000 (rural)	01/5 000	1/10 000
Nomenclature Niveau et symbole	4 niveaux et 94 symboles	2 bases: usage 3 niv et 48 postes et couverture 3 niveaux 33 postes	4 niveaux 81 postes	Voir doc nomenclature OCS GE
Taille	31 400 km ²	12 414 km ²	12 000 km ²	45 348 km ²
Coût moyen	30 - 70€/km ²	800 000 €	120 000 €	1 200 000 €
Date	v1 1999 v2 2014	v1 1990 v2 2009	v1 1982 V actuelle 2012 V à venir 2016	v1 octobre 2015
Source	Satellite + RGE	ORTHO	ORTHO + Occ sol antérieure	Voir doc prescription OCS GE
Producteur			SIRS + Interne	IGN
Remarques			Compatible IGN au 1/25 000	Plan de financement Conseil Régional- Etat-IGN

Pour comparaison, l'offre de base présentée par l'IGN pour la Corse correspond à un coût de 25€ le Km² soit un peu plus de 200.000 €, pris en charge moitié IGN moitié organismes publics en Corse.

Cette prise en charge peut faire l'objet d'une convention tripartite IGN-Etat-Région et d'une demande de subvention FEDER.

L'enquête réalisée par la CTC permet de retirer deux enseignements importants :

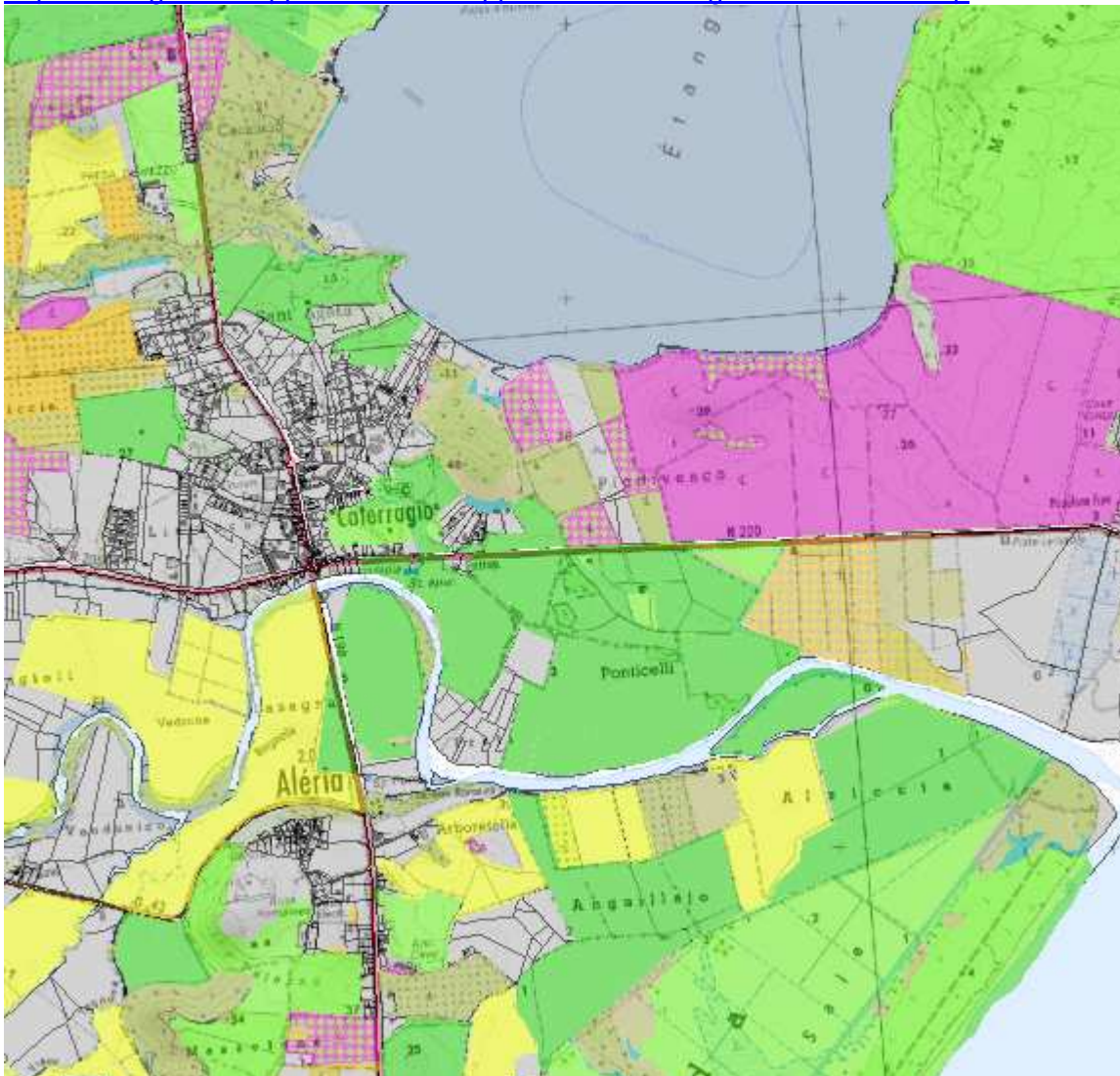
- utilisation, en Midi-Pyrénées, de l'application RPart pour remonter les améliorations à apporter à la base. Une nouvelle livraison de la Bd OCS est ainsi prévue en 2016.
<http://ripart.ign.fr/>
- besoin de définir une ou plusieurs zones tests : la cartographie dynamique présentée par la DRAAF pourrait permettre déjà une identification de ces zones : proximités urbain/agricole, divers usages agricoles, présences vergers oliviers châtaignier et vigne.

Par contre reste en suspens la question de la mise à jour et de son coup.

4) Présentation couche occupation du sol DRAAF

Pour pallier au manque d'information, la DRAAF a réalisé une représentation cartographique par superposition de différentes données disponibles en fonction de leur pertinence.

<http://carto.geo-ide.application.developpement-durable.gouv.fr/928/ocs.map>



5) Conclusion, suites à donner

Suite à la prise de contact par la CTC, Midi-Pyrénées va mettre à disposition des fichiers afin de pouvoir réaliser des tests, les volontaires sont priés de contacter la mission SIG de la CTC.

Chacun s'accorde pour reconnaître que la proposition de base de l'IGN semble intéressante. Malgré ses limites en terme de nomenclature, il faut prendre en considération une livraison possible dès 2017, avec une BD Ortho 2016, et la difficulté de définir une base de données d'occupation du sol qui puisse convenir à l'ensemble des usages (de la culture de l'actinidia à la différenciation de l'activité économique des zones urbaines).

Toutefois en vue de la production de la base, de son utilisation voire même d'améliorations ultérieures chacun s'engage également à prendre connaissance des documents des sites internet en annexe.

Comme précisé par Stéphane Donsimoni il est possible aussi, en complément de la note produite pour le dernier comité technique, de s'appuyer sur l'étude préalable produite en 2004 dans le cadre de l'ODDC.

Une remontée pour synthèse des questionnements ou propositions suite à cet examen sera fait à la DREAL dans le courant du mois de mars.

La DREAL et la CTC vont essayer d'organiser une prochaine réunion avec un représentant de l'IGN pour fin mars début avril.

ANNEXE

<http://www.sud-ouest.cerema.fr/13-octobre-2015-atelier-geothematique-suivi-et-a979.html>

<http://www.sud-ouest.cerema.fr/2-juillet-2015-journee-cotita-et-ces-regional-a978.html>

http://cniq.gouv.fr/?page_id=8069

http://www.mipygeo.fr/accueil/espace_thematique/occupation_du_sol

<http://professionnels.ign.fr/ocsgc>